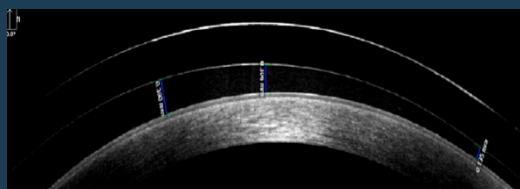


我们的使命

巩膜镜片教育协会旨在教授眼科工作者如何出具巩膜隐形眼镜处方。本会致力于教育公众了解巩膜镜片的选择和疗效。



会员资格申请:

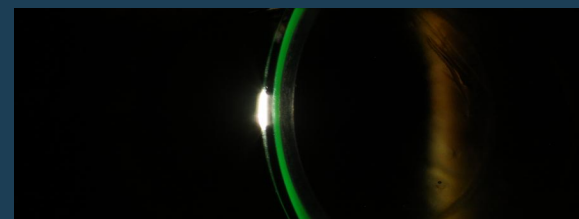
请把你想成为会员的意愿，如何取得60点数的计划，以及其他所需材料一并电邮到院士申请小组：

SLsfellowship@gmail.com

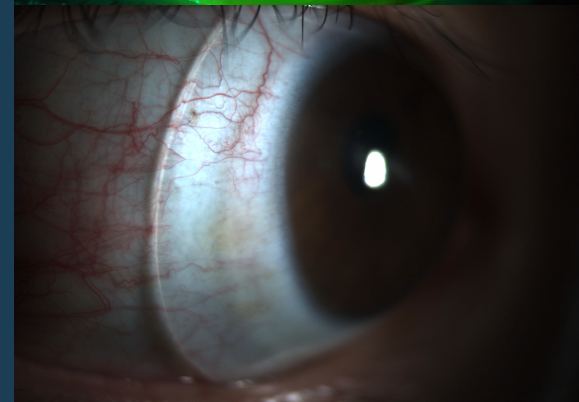
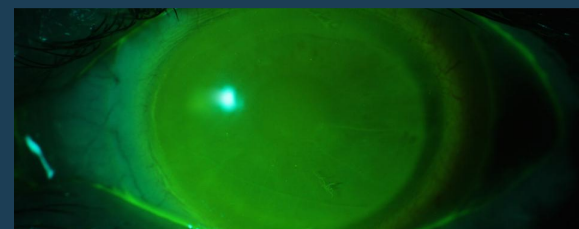
巩膜镜片教育协会会员申请：

如欲了解更多资讯和成为会员，请浏览我们的网站：

www.sclerallens.org



成为会员



会员申请资格

眼科视光师，眼科医生及美国隐形眼镜协会会员且能证明从事巩膜镜片工作的人均可申请。

候选人必须支付申请费，并且自申请之日起不超过三年内完成整个申请流程。

候选人必须获得总计60点数。60点数中的20点数必须来自案例报告。剩余的40点数可以从点数表上各项的任意组合中获得。

候选人只能修订报告两次。第二次提交后，如果报告仍然未能达到所要求，则候选人需重新提交其他报告。

会员点数列表

项目	点数
完成由视光教育评审局(ACOE)认证的角膜和隐形眼镜驻院或学会资格	20
美国视光学会角膜，隐形眼镜和屈光技术文凭	10
标准案例报告 • 将由学会委员会审查	20
同行评审期刊文章 • 候选人必须为第一作者	20
经同行评审的讲座 • 仅接受大型会议报告或获得眼科视光师教育委员会(COPE)认可 • 授课时间至少1小时以上 • 请提交演讲幻灯片的PDF副本，并提供COPE 编号（如果适用） • 讲座的主题应关于巩膜镜片	20
同行评审海报或摘要 • 候选人必须为第一作者	10
非同行评审文章 • 编辑评审刊物中的文章，例如 Contact lens Spectrum, Review of Cornea & Contact Lenses, or Review of Optometry • 将由院士委员会审查	10
关于巩膜镜片的多项选择题测验 • 本会网站上提供了多项选择题测验的连结 • 候选人可参加三次测验 • 候选人通过测验后将获得点数	10

标准案例报告指引

应包括以下内容：

- 封面
- 介绍
- 首次和所有后续到诊纪录
- 隐形眼镜检查，验配评估以及任何难题排除过程
- 最少戴镜时间为三个月
- 角膜图，相片和其他相关检查的结果
- 所有转诊纪录
- 鉴别诊断
- 讨论
- 总结
- 参考文献

如要查看范例报告以及更多信息，请登入：

www.sclerallens.org/become-fellow