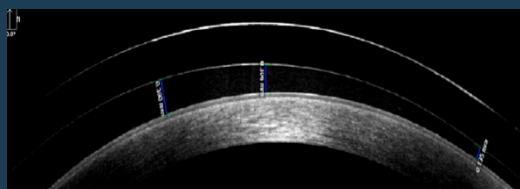


我們的使命

鞏膜鏡片教育協會旨在教授眼穉者如何出具鞏膜隱形眼鏡處方。本會致力於教育公眾了解鞏膜鏡片的選擇和療效。



會員資格申請:

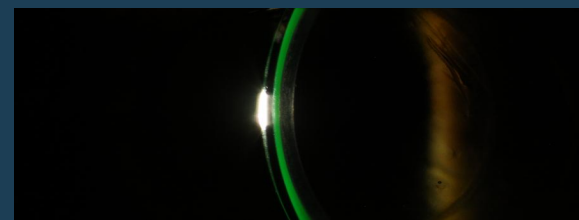
請把你想成為院士的意願，如何取得60點數的計劃，以及其他所需材料一併電郵到院士申請小組：

SLSfellowship@gmail.com

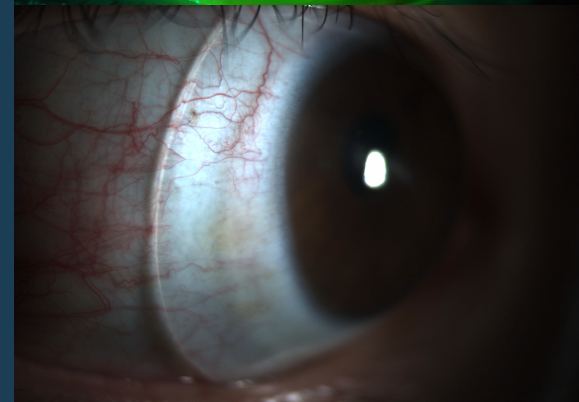
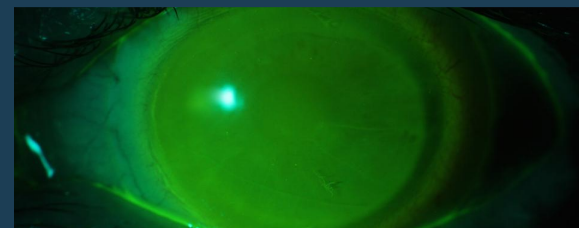
鞏膜鏡片教育協會會員申請:

如欲了解更多資訊和成為會員，請瀏覽我們的網站：

www.sclerallens.org



成為會員



會員申請資格

眼科視光師，眼科醫生及美國隱形眼鏡協會會員且能證明從事鞏膜鏡片工作的人均可申請。

候選人必須支付申請費，並且自申請之日起不超過三年內完成整個申請流程。

候選人必須獲得總計60點數。60點數中的20點數必須來自案例報告。剩餘的40點數可以從點數表上各項的任意組合中獲得。

候選人只能修訂報告兩次。第二次提交後，如果報告仍然未能達到所要求，則候選人需重新提交其他報告。

會員點數列表

項目	點數
完成由視光教育評審局(ACOE)認證的角膜和隱形眼鏡駐院或學會資格	20
美國視光學會角膜，隱形眼鏡和屈光技術文憑	10
標準案例報告 · 將由學會委員會審查	20
同行評審期刊文章 · 候選人必須為第一作者	20
經同行評審的講座 · 僅接受大型會議報告或獲得眼科視光師教育委員會(COPE)認可 · 授課時間至少1小時以上 · 請提交演講幻燈片的PDF副本，並提供COPE編號（如果適用） · 講座的主題應關於鞏膜鏡片	20
同行評審海報或摘要 · 候選人必須為第一作者	10
非同行評審文章 · 編輯評審刊物中的文章，例如Contact lens Spectrum, Review of Cornea & Contact Lenses, or Review of Optometry · 將由院士委員會審查	10
關於鞏膜鏡片的多項選擇題測驗 · 本會網站上提供了多項選擇題測驗的連結 · 候選人可參加三次測驗 · 候選人通過測驗後將獲得點數	10

標準案例報告指引

應包括以下內容：

- 封面
- 介紹
- 首次和所有後續到診紀錄
- 隱形眼鏡檢查，驗配評估以及任何難題排除過程
- 最少戴鏡時間為三個月
- 角膜圖，相片和其他相關檢查的結果
- 所有轉紀錄
- 鑑別診斷
- 討論
- 總結
- 參考文獻

如要查看範例報告以及更多資訊，請登入：

www.sclerallens.org/become-fellow