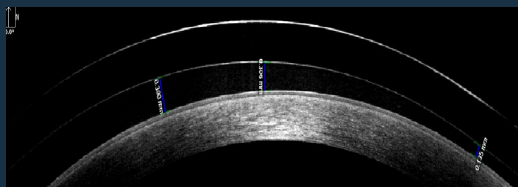


Notre énoncé de mission

La Scleral Lens Education Society (SLS) a pour mission d'enseigner aux professionnels de la vue la science et l'art de prescrire les lentilles sclérales. La SLS vise également à promouvoir, auprès du grand public, les bénéfices reliés au port des lentilles sclérales et favoriser leur accessibilité



Devenir Membre:

Tout professionnel de la vue intéressé peut devenir membre sans frais de la SLS.

www.sclerallens.org

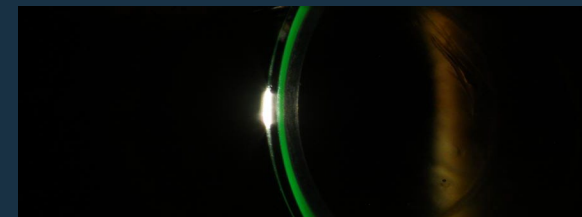


Processus de candidature Devenir Fellow:

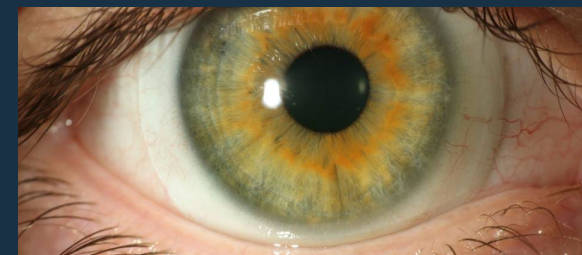
Toute personne intéressée à obtenir le titre de Fellow doit poser sa candidature en faisant parvenir les documents suivants à l'adresse fellowship@sclerallens.org

- Lettre d'intention
- Formulaire d'inscription
- Plan de travail pour recueillir les 60 points requis

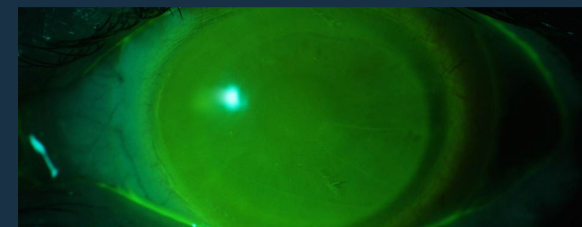
Pour en savoir plus, consulter le site web de la SLS



Scleral | SCLERAL LENS
EDUCATION SOCIETY



Devenez Fellow (FSLs)



Prérequis exigés pour devenir Fellow

Tout ophtalmologiste, optométriste ou Fellow de la Contact Lens Society of America (FCLSA) qui est en mesure de démontrer une expertise en lentilles sclérales peut devenir candidat au Fellowship de la SLS.

Le candidat doit acquitter les frais d'ouverture de dossier et compléter le processus de sa candidature dans un délai de 3 ans.

Le candidat doit cumuler un total de 60 points, dont 20 doivent provenir de la rédaction d'un rapport de cas que le candidat a traité. Ces cas sont révisés par des Fellows et peuvent être resoumis, après correction, jusqu'à deux fois au maximum. En cas d'échecs répétés, un autre cas doit être soumis.

Les 40 points restant peuvent être obtenus de diverses façons (voir tableau des points ci-contre)

Tableau des points

Éléments admissibles	Points
Avoir complété un programme de RÉSIDENCE ou de Fellowship en Cornée et Lentilles cornéennes, dans une institution accréditée par l'ACOE	20
Détenir le titre de DIPLOMATE de la Section Cornée, Lentilles Cornéennes et Chirurgie Réfractive de l'American Academy of Optometry (AAO)	20
Rapport de cas CLASSIQUE	20
<ul style="list-style-type: none"> • soumis au comité • voir détails ci-joint 	
Auteur principal d'un article publié dans une revue AVEC comité de lecture	20
<ul style="list-style-type: none"> • Le candidat doit être l'auteur principal 	
Auteur principal d'une conférence, lors d'un congrès doté d'un comité scientifique	20
<ul style="list-style-type: none"> • Présentée à un congrès majeur et/ou approuvée COPE (fournir le code) • La conférence doit être d'une heure au moins • Fournir une copie PDF des diapos de la conférence • Portant principalement sur les lentilles sclérales 	
Auteur principal d'une affiche présentée à un congrès majeur (doté d'un comité scientifique)	10
<ul style="list-style-type: none"> • Le candidat doit être l'auteur principal 	
Auteur principal d'un article publié dans une revue SANS comité de lecture mais avec contrôle éditorial	10
<ul style="list-style-type: none"> • (ex : CL Spectrum, Rev. Cornea & CL, Rev. Of Optom.) • voir détails ci-joint 	

Le rapport de cas classique doit être soumis selon le format suivant:

- Page titre
- Introduction
- Résumé de la visite principale et des visites de suivis
- Description des tests spécifiques ayant mené à la prescription de lentilles sclérales, leur évaluation ainsi que les actions posées pour corriger les problèmes éventuels
- Suivi minimal durant 3 mois
- Copie des topographies, photos cliniques et tests complémentaires effectués
- Copie et rapport d'une consultation demandée à un autre professionnel, le cas échéant
- Processus de l'analyse permettant d'établir le diagnostic différentiel
- Discussion
- Conclusion
- Bibliographie

Veuillez noter qu'un rapport de cas classique type est disponible en consultation sur le site web: sclerallens.org/become-fellow

