



La nostra missione

La “Scleral Lens Education Society” (SLS) insegna ai professionisti dell’eye-care la scienza e l’arte dell’applicazione della lente sclerale e divulga la cultura e la conoscenza legate alle indicazioni e benefici di queste lenti.

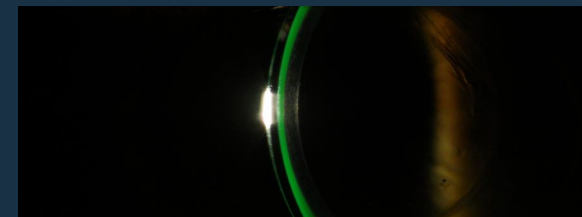
Associarsi alla SLS:

Per ulteriori informazioni e per diventare socio della SLS, si prega di visitare il nostro sito:
www.sclerallens.org

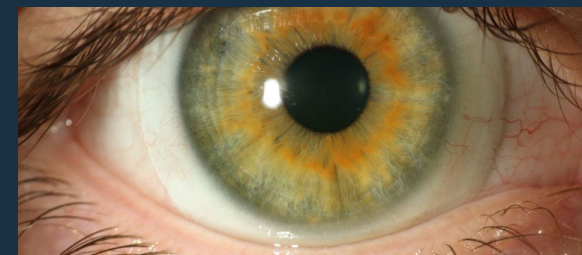


Procedura per diventare Fellow:

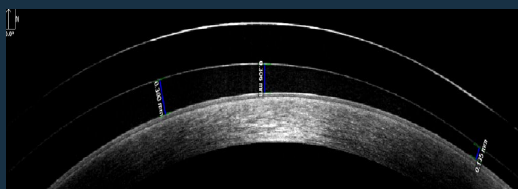
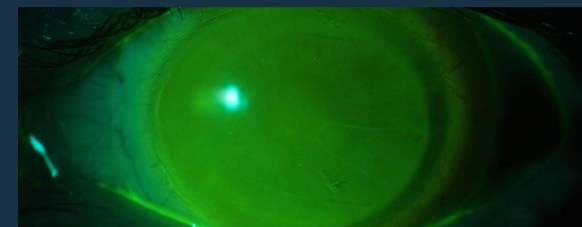
Si prega di inviare la domanda per diventare Fellow alla seguente email: fellowship@sclerallens.org
E’ necessario descrivere il piano intrapreso per raggiungere i 60 punti previsti e allegare tutti i documenti richiesti.



Scleral | SCLERAL LENS
EDUCATION SOCIETY



Diventa Fellow



Requisiti per diventare Fellow

Possono presentare la domanda gli optometristi, oftalmologi e Fellow della Contact Lens Society of America (CLSA) con esperienza nel campo delle lenti sclerali.

I candidati dovranno pagare una quota d'iscrizione e completare il percorso previsto entro e non oltre 3 anni dalla data della presentazione della domanda.

I candidati dovranno raggiungere un totale di 60 punti, 20 dei quali dovranno derivare da case report e i restanti 40 da una combinazione dei documenti elencati nella tabella adiacente.

I candidati potranno ripresentare i documenti revisionati per un massimo di 2 volte. Dopo la seconda revisione se il case report non è ancora soddisfacente il candidato dovrà presentare un nuovo case report.

Punti per Fellowship

Documenti	Punti
Compimento di un tirocinio o specializzazione in Cornea & Contact Lens certificato dall'Accreditation Council on Optometric Education (ACOE)	20
Diploma sulla cornea, lenti a contatto, e tecnologie refrattive presso l'American Academy of Optometry	10
Case report standard <ul style="list-style-type: none">Verrà revisionato e valutato dalla commissione dell'associazione	20
Articoli peer review <ul style="list-style-type: none">Il candidato deve essere il primo autore	20
Presentazione peer-review <ul style="list-style-type: none">Ammissa solo se presentata a congressi importanti e/o approvati da COPELa presentazione deve essere accreditata per almeno 1 oraInvia una copia in pdf delle diapositive della presentazione e indica, se è possibile, il numero d'identificazione COPEIl tema principale della presentazione deve riguardare le lenti sclerali	20
Poster o abstract peer review <ul style="list-style-type: none">Il candidato deve essere il primo autore	10
Articoli non peer review <ul style="list-style-type: none">Pubblicazioni su riviste che prevedono la revisione dell'editore come ad esempio Contact Lens Spectrum, Review of Cornea & Contact Lenses, o Review of OptometryL'articolo verrà valutato dalla commissione dell'associazione	10

Linee guida per un case report standard

Dovrà includere:

- Pagina di presentazione (titolo, nome dell'autore, affiliazione, email, numero di pagine, parole, tabelle e figure, indice)
- Introduzione
- Resoconti della prima visita e di tutte le visite di controllo successive
- Esame con le lenti sclerali, applicazione e valutazione delle stesse e soluzioni di eventuali problematiche
- Uso delle lenti non inferiore a 3 mesi
- Topografia, foto ed eventuali altri esami
- Qualunque rinvio ad un altro specialista
- Diagnosi differenziale
- Discussione
- Conclusione
- Bibliografia

Per visionare un case report compilato e per maggiori informazioni si prega di visitare il nostro sito:

www.sclerallens.org/become-fellow

